



# **PLANO DE AÇÃO DE EMERGÊNCIA PAE UHE Luiz Carlos Barreto de Carvalho**

## **Anexo 13**

### **Mapas da Zona de Segurança Secundária (ZSS)**

Documento	Rev 0	Rev 1	Rev 2	Rev 3			
PAE	-	-	-	jan/25			
Alterações da revisão atual	Pequenos ajustes na capa deste Anexo devido a alterações na estrutura organizacional da empresa.						
Observação	Os mapas e desenhos apresentados no Anexo foram gerados anteriormente à incorporação da subsidiária Furnas Centrais elétricas pela Eletrobras.						

**Revisão 03 – Janeiro/2025**



**Plano de Ação de Emergência**  
**UHE Luiz Carlos Barreto de Carvalho**  
**ANEXO 13 – MAPAS DA ZONA DE SEGURANÇA**  
**SECUNDÁRIA (ZSS)**  
**REVISÃO 03 – 01/2025**

---

Assinaturas

LUIZ FERNANDO ALVES DA SILVA

SEGURANÇA DE BARRAGEM MANUTENÇÃO CIVIL GERAÇÃO SUDESTE - OOMB.F

LUIZ FERNANDO ALVES DA SILVA

GUSTAVO SPIEGELBERG

SEGURANÇA DE BARRAGEM MANUTENÇÃO CIVIL GERAÇÃO SUDESTE - OOMB.F

GUSTAVO SPIEGELBERG

CRISTIANO NEVES SIMÃO

SEGURANÇA DE BARRAGEM MANUTENÇÃO CIVIL GERAÇÃO SUDESTE - OOMB.F

CRISTIANO NEVES SIMÃO

Michelle Taveira Telles

SEGURANÇA DE BARRAGEM MANUTENÇÃO CIVIL GERAÇÃO SUDESTE - OOMB.F

MICHELLE TAVEIRA TELLES



Plano de Ação de Emergência  
UHE Luiz Carlos Barreto de Carvalho  
ANEXO 13 – MAPAS DA ZONA DE SEGURANÇA  
SECUNDÁRIA (ZSS)  
REVISÃO 03 – 01/2025

---

CESAR COELHO VIEIRA

OPERAÇÃO E MANUTENÇÃO LUIS CARLOS BARRETO GERAÇÃO SUDESTE – OOGMB.F  
CESAR COELHO VIEIRA

ROBERTO TEIXEIRA SINISCALCHI

REGIONAL OPERAÇÃO E MANUTENÇÃO MINAS GERAIS DA GERAÇÃO SUDESTE -  
OOGM.F  
ROBERTO TEIXEIRA SINISCALCHI

Jose Henrique Vilela

PRODUÇÃO OPERAÇÃO E MANUTENÇÃO DA GERAÇÃO SUDESTE - OOG.F  
JOSE HENRIQUE VILELA

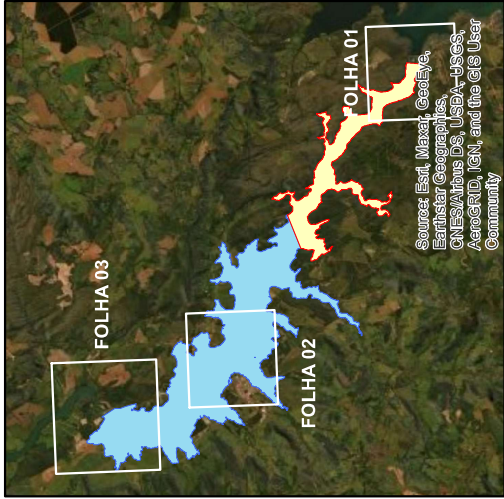
FRANCISCO JOSE ARTEIRO DE OLIVEIRA

DIRETOR DE OPERAÇÃO E MANUTENÇÃO DA ELETROBRAS SUDESTE - OO.F  
FRANCISCO JOSE ARTEIRO DE OLIVEIRA










Source: Esri, Maxar, GeoEye, Earthstar Geographics, CNES/Airbus DS, USDA, USGS, AeroGRID, IGN, and the GIS User Community



Source: Esri, Maxar, GeoEye, Earthstar Geographics, CNES/Airbus DS, USDA, USGS, AeroGRID, IGN, and the GIS User Community

## MAPA GERAL

### Legenda

-  Municípios
-  Reservatório UHE LCB de Carvalho
-  UHE Jaguara - Reservatório
-  ZAS
-  ZSS

## INFORMAÇÕES CARTOGRÁFICAS



1:15.000

SISTEMA GEODÉSICO: SIRGAS2000

PROJEÇÃO UTM, FUSO 23

FONTE DAS CAMADAS: LIMITE MUNICIPAL - IBGE  
RESERVATÓRIO - VOO AEROFOTOGRAMÉTRICO  
RESERVATÓRIO - LEV. TOPOGRÁFICO  
ZAS E ZSS - SIMULAÇÃO HEC-RAS

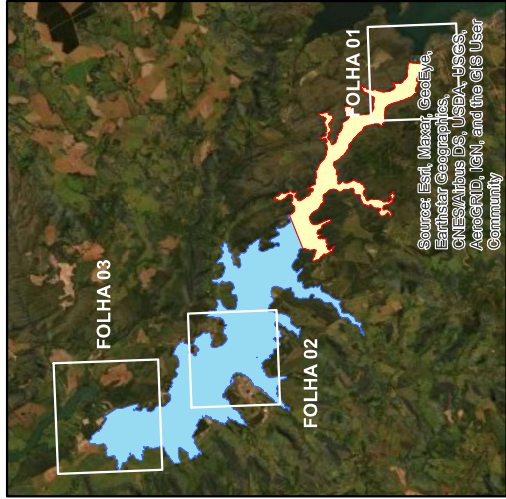
DOCUMENTO SOMENTE PARA USO OFICIAL, PROIBIDA A DISTRIBUIÇÃO.





**Furnas UHE LCB de CARVALHO**

CENÁRIO 3 - Q10000  
RUPTURA INSTANTÂNEA  
ZONA DE AUTOSSALVAMENTO (ZAS)  
ZONA DE SEGURANÇA SECUNDÁRIA (ZSS)  
FOLHA 02/03 - PONTE - MG428



**MAPA GERAL**

**Legenda**

- Municípios
- Reservatório UHE LCB de Carvalho
- UHE Jaguara - Reservatório
- ZAS
- ZSS

**INFORMAÇÕES CARTOGRÁFICAS**

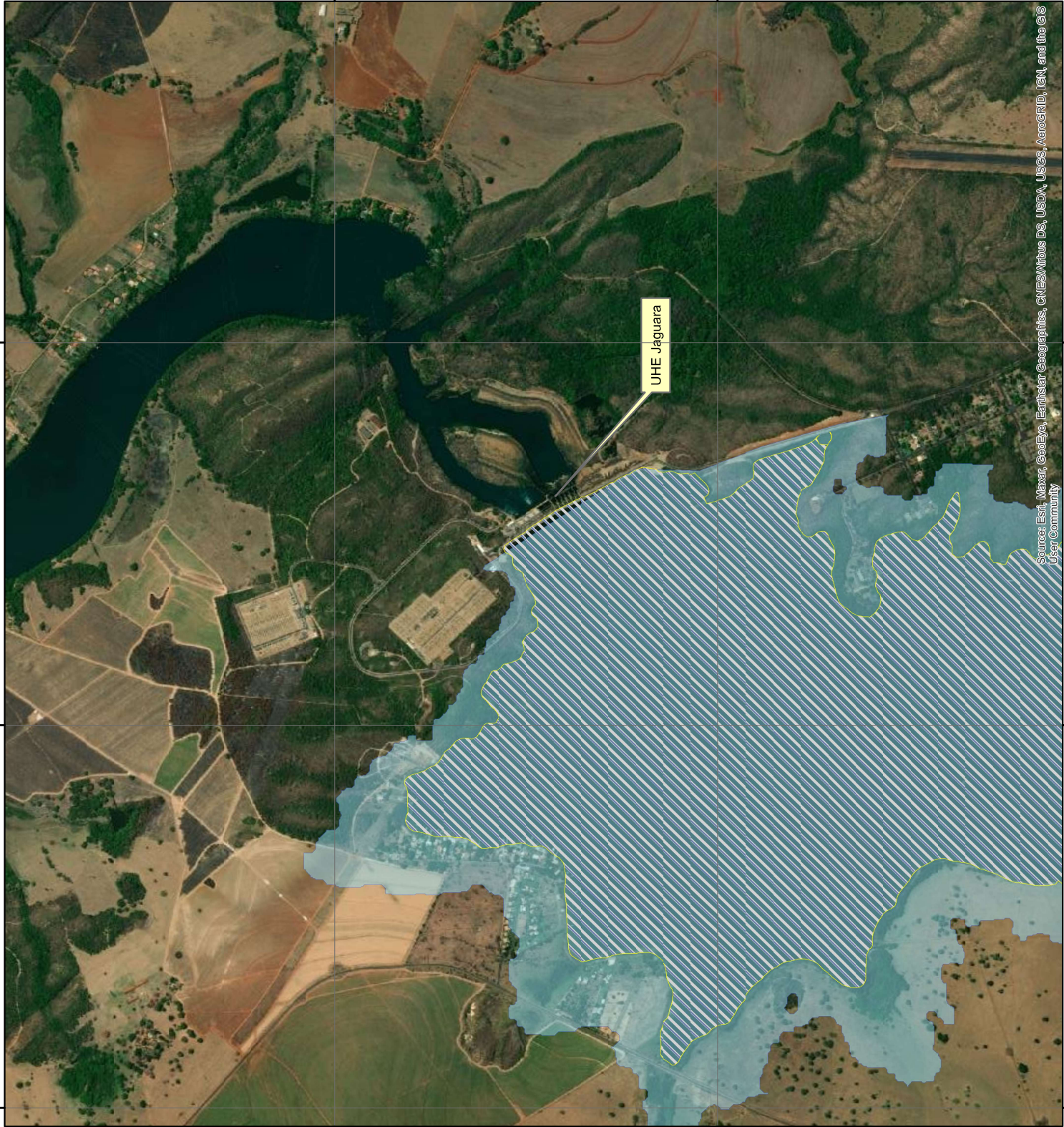


SISTEMA GEODÉSICO: SIRGAS2000  
PROJEÇÃO UTM, FUSO 23

FONTE DAS CAMADAS: LIMITE MUNICIPAL - IBGE  
RESERVATÓRIO - VOO AEROFOTOGRAMÉTRICO  
RESERVATÓRIO - LEV. TOPOBATIMÉTRICO  
ZAS E ZSS - SIMULAÇÃO HEC-RAS

DOCUMENTO SOMENTE PARA USO OFICIAL, PROIBIDA A DISTRIBUIÇÃO.

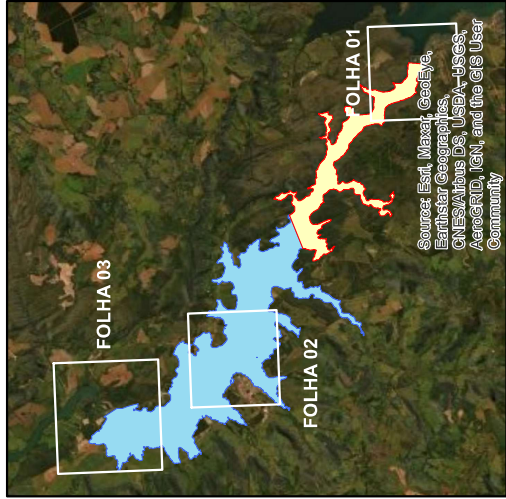




Source: Esri, Maxar GeoEye, Earthstar Geographics, CNES/Airbus DS, USDA, USGS, AeroGRID, IGN, and the GIS User Community

**Furnas UHE LCB de CARVALHO**

CENÁRIO 3 - Q10000  
RUPTURA INSTANTÂNEA  
ZONA DE AUTOSSALVAMENTO (ZAS)  
ZONA DE SEGURANÇA SECUNDÁRIA (ZSS)  
FOLHA 03/03 - UHE JAGUARA



Source: Esri, Maxar GeoEye, Earthstar Geographics, CNES/Airbus DS, USDA, USGS, AeroGRID, IGN, and the GIS User Community

**MAPA GERAL**

**Legenda**

- Municípios
- Reservatório UHE LCB de Carvalho
- UHE Jaguará - Reservatório
- ZAS
- ZSS

**INFORMAÇÕES CARTOGRÁFICAS**

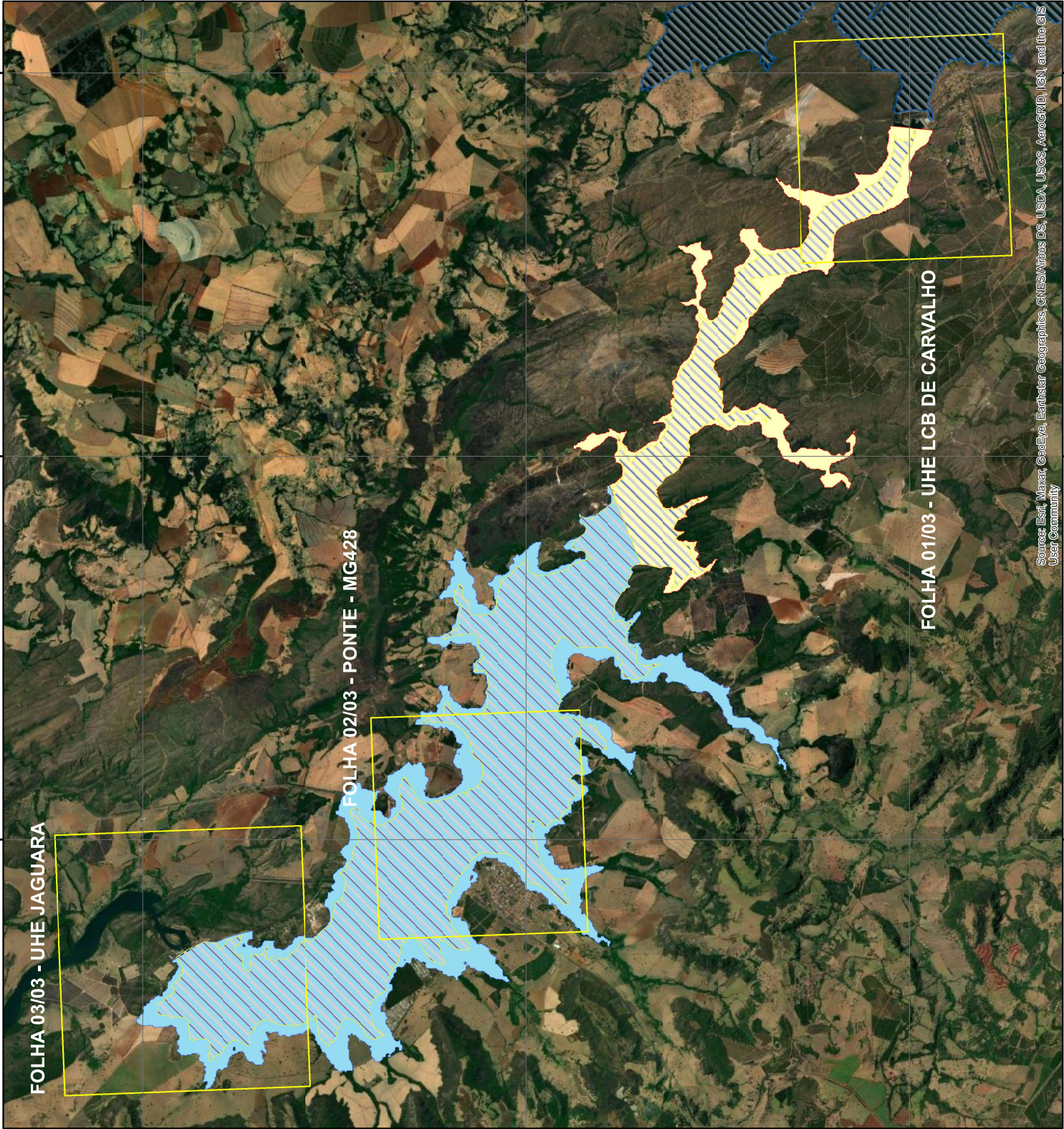
N  
2 1 0 2 4 6 8 10  
Km  
1:15.000  
SISTEMA GEODÉSICO: SIRGAS2000  
PROJEÇÃO UTM, FUSO 23  
FONTE DAS CAMADAS: LIMITE MUNICIPAL - IBGE  
RESERVATÓRIO - VOO AEROFOTOGRAMÉTRICO  
RESERVATÓRIO - LEV. TOPOBATIMÉTRICO  
ZAS E ZSS - SIMULAÇÃO HEC-RAS  
DOCUMENTO SOMENTE PARA USO OFICIAL, PROIBIDA A DISTRIBUIÇÃO.



262500

255000

247500



Source: Esri, Maxar, GeoEye, Earthstar Geographics, CNES/Airbus DS, USDA, USGS, AeroGRID, IGN, and the GIS User Community

**Furnas UHE LCB de CARVALHO**  
CENÁRIO 3 - Q10000  
RUPTURA INSTANTÂNEA  
ZONA DE AUTOSSALVAMENTO (ZAS)  
ZONA DE SEGURANÇA SECUNDÁRIA (ZSS)  
**MAPA ÍNDICE**

**Legenda**

- Municípios
- Reservatório UHE LCB de Carvalho
- Folhas
- Reservatório UHE Jaguará
- ZAS
- ZSS

**INFORMAÇÕES CARTOGRÁFICAS**



1:75.000

SISTEMA GEODÉSICO: SIRGAS2000  
PROJEÇÃO UTM, FUSO 23

FORTE DAS CAMADAS: LIMITE MUNICIPAL - IBGE  
RESERVATÓRIO - VOO AEROFOTOGRAFIMÉTRICO  
RESERVATÓRIO - LEV. TOPOBATIMÉTRICO  
ZAS E ZSS - SIMULAÇÃO HEC-RAS

DOCUMENTO SOMENTE PARA USO OFICIAL, PROIBIDA A DISTRIBUIÇÃO.